



## ACTIVE SUBWOOFER

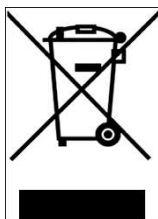
## CAISSON SUBWOOFER ACTIF

## AKTIV-SUBWOOFER

## ACTIEF-SUBWOOFER

**SW-100BL (10-3045)**

**SW-100SI (10-3046)**



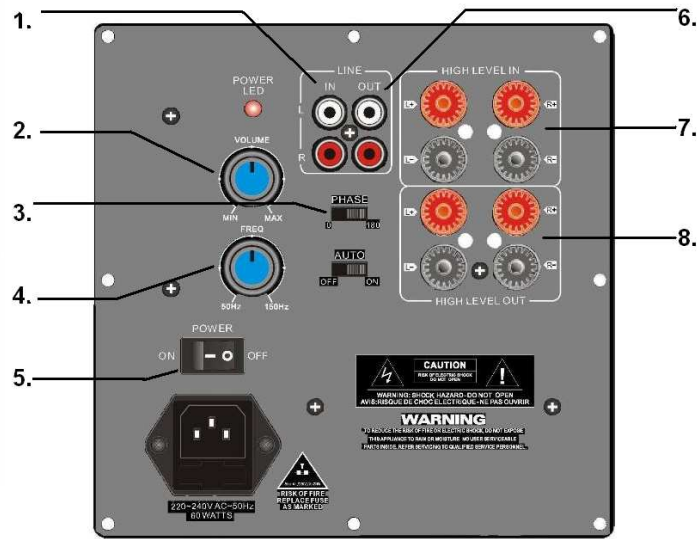
*Electric products must not be put into household waste. Please bring them to a recycling centre. Ask your local authorities or your dealer about the way to proceed.*

*NOTE IMPORTANTE : Les produits électriques ne doivent pas être mis au rebut avec les ordures ménagères. Veuillez les faire recycler là où il existe des centres pour cela. Consultez les autorités locales ou votre revendeur sur la façon de les recycler.*

*WICHTIGER HINWEIS: Elektrogeräte gehören nicht in den Hausmüll. Sie müssen in speziellen Betrieben recycelt werden. Bringen Sie sie zu einer speziellen Entsorgungsstelle für Elektrokleingeräte (Wertstoffhof)!*

*De elektrische producten mogen niet naast het huisvuil geplaatst worden. Gelieve deze te laten recycleren daar waar er centra's hiervoor voorzien is. Raadpleeg de plaatselijke autoriteiten of uw verkoper ivm de manier van recycleren.*

**GB - REAR PANEL CONNECTION**  
**F - CONNEXIONS A L'ARRIERE**  
**D - ANSCHLÜSSE AUF DER RÜCKSEITE**  
**NL - CONNECTORS OP DE ACHTERZIJDE**



**GB**

- |                              |                                |
|------------------------------|--------------------------------|
| 1. Subwoofer (LINE) jack IN. | 5. Power switch.               |
| 2. Volume control.           | 6. LINE jack OUT.              |
| 3. Phase.                    | 7. High level input (SPEAKER)  |
| 4. Frequency control.        | 8. High level output (SPEAKER) |

**Specification:**

Power .....	100W	Impedance .....	4 ohms
Power supply .....	AC 220—240V/50 Hz	S/N .....	85dB
Frequency response .....	29-149dB (-3dB)		

**F**

- |                                    |                                      |
|------------------------------------|--------------------------------------|
| 1. Jack d'entrée Subwoofer (LIGNE) | 5. Interrupteur M/A                  |
| 2. Contrôle de volume              | 6. Jack de sortie LIGNE (bas niveau) |
| 3. Phase                           | 7. Entrées haut niveau (ENCEINTES)   |
| 4. Fréquence de coupure            | 8. Sorties haut niveau (ENCEINTES)   |

**Caractéristiques techniques:**

Puissance .....	100W	Impédance .....	4 ohms
Alimentation .....	AC 220—240V/50 Hz	Rapport S/B.....	85dB
Bande passante.....	29-149dB (-3dB)		

**D**

- |                             |                                  |
|-----------------------------|----------------------------------|
| 1. Subwoofer Eingang (LINE) | 5. Ein/Aus Schalter              |
| 2. Lautstärkeregel          | 6. LINE Ausgang                  |
| 3. Phase                    | 7. Hochohmiger Eingang (SPEAKER) |
| 4. Trennfrequenzregler      | 8. Hochohmiger Ausgang (SPEAKER) |

**Technische Daten:**

Leistung .....	100W	Impedanz .....	4 Ohm
Versorgung .....	AC 220—240V/50 Hz	S/R Abstand .....	85dB
Frequenzbereich .....	29-149dB (-3dB)		

**NL**

- |                                |                                 |
|--------------------------------|---------------------------------|
| 1. Subwoofer ingang (LINE)     | 5. Aan/Uit schakelaar           |
| 2. Volume regelaar             | 6. LINE uitgang                 |
| 3. Phase                       | 7. High level ingang (SPEAKER)  |
| 4. Cut-off frequentie regelaar | 8. High level uitgang (SPEAKER) |

**Specificaties:**

Vermogen .....	100W	Impedantie .....	4 Ohm
Aansluitspanning .....	AC 220—240V/50 Hz	S/R afstand .....	85dB
Frequentiebereik .....	29-149dB (-3dB)		